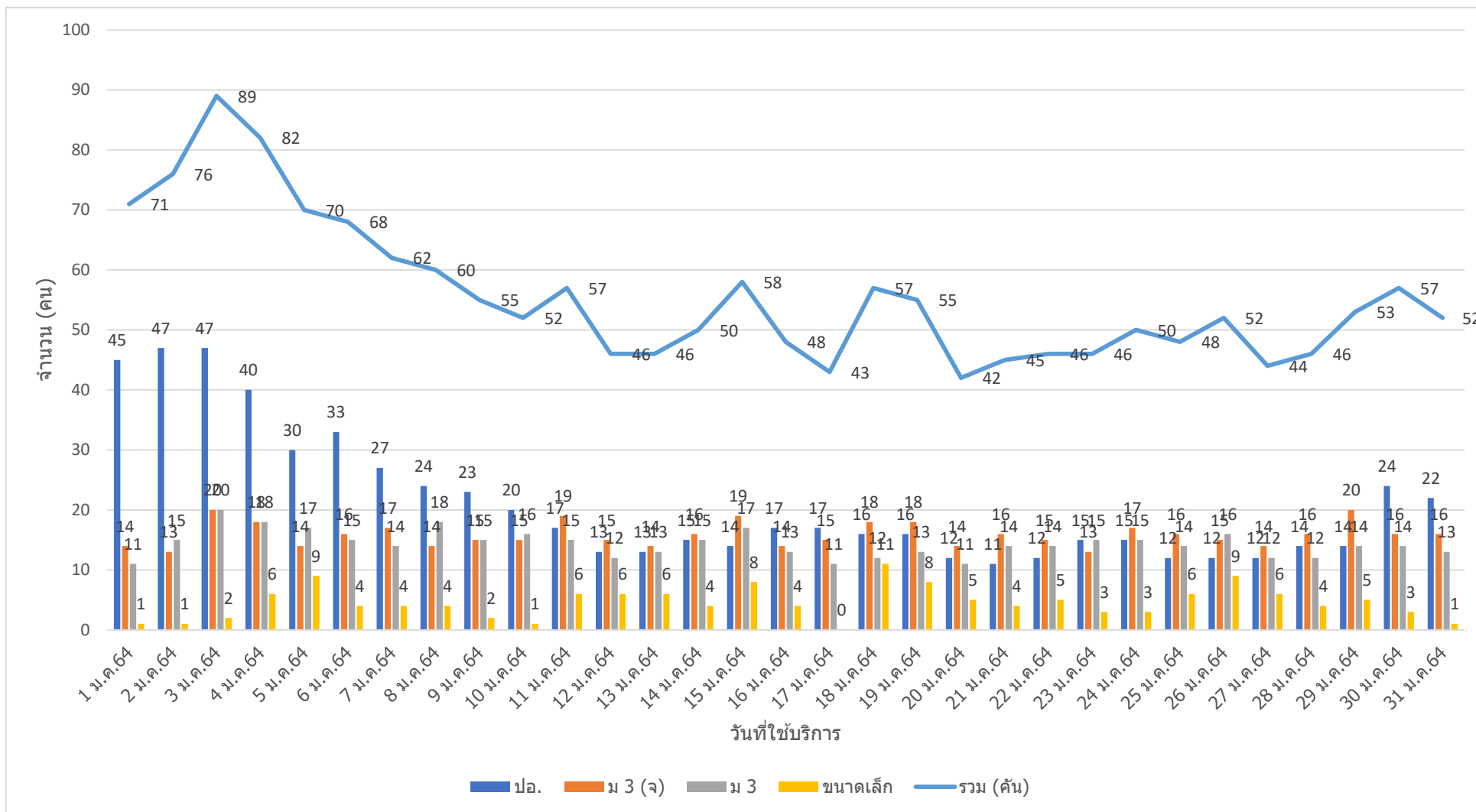


ข้อมูลสถิติผู้รับบริการสถานี สถานีขนส่งผู้โดยสารอำเภอกันทรลักษ์ จังหวัดศรีสะเกษ
 สถานีขนส่งผู้โดยสารอำเภอกันทรลักษ์ จังหวัดศรีสะเกษ ประจำเดือน มกราคม 2564

ลำดับ	วันให้บริการ	ปอ.	ม 3 (จ)	ม 3	ขนาดเล็ก	รวม (คัน)	หมายเหตุ
1	1 ม.ค.64	45	14	11	1	71	
2	2 ม.ค.64	47	13	15	1	76	
3	3 ม.ค.64	47	20	20	2	89	
4	4 ม.ค.64	40	18	18	6	82	
5	5 ม.ค.64	30	14	17	9	70	
6	6 ม.ค.64	33	16	15	4	68	
7	7 ม.ค.64	27	17	14	4	62	
8	8 ม.ค.64	24	14	18	4	60	
9	9 ม.ค.64	23	15	15	2	55	
10	10 ม.ค.64	20	15	16	1	52	
11	11 ม.ค.64	17	19	15	6	57	
12	12 ม.ค.64	13	15	12	6	46	
13	13 ม.ค.64	13	14	13	6	46	
14	14 ม.ค.64	15	16	15	4	50	
15	15 ม.ค.64	14	19	17	8	58	
16	16 ม.ค.64	17	14	13	4	48	
17	17 ม.ค.64	17	15	11	0	43	
18	18 ม.ค.64	16	18	12	11	57	
19	19 ม.ค.64	16	18	13	8	55	
20	20 ม.ค.64	12	14	11	5	42	
21	21 ม.ค.64	11	16	14	4	45	
22	22 ม.ค.64	12	15	14	5	46	
23	23 ม.ค.64	15	13	15	3	46	
24	24 ม.ค.64	15	17	15	3	50	
25	25 ม.ค.64	12	16	14	6	48	
26	26 ม.ค.64	12	15	16	9	52	
27	27 ม.ค.64	12	14	12	6	44	
28	28 ม.ค.64	14	16	12	4	46	
29	29 ม.ค.64	14	20	14	5	53	
30	30 ม.ค.64	24	16	14	3	57	
31	31 ม.ค.64	22	16	13	1	52	
รวม		649	492	444	141	1,726	

แผนภูมิแสดงข้อมูลสถิติผู้รับบริการสถานี สถานีขนส่งผู้โดยสารอำเภอกันทรลักษ์ จังหวัดศรีสะเกษ

ประจำเดือน มกราคม 2564



หมายเหตุ วันที่ 25 ก.พ.64 และวันที่ 31 มี.ค.64 ข้อมูลยังไม่ครบถ้วน เนื่องจากอ้างอิงข้อมูลตามวันที่นำส่งเงิน